

QUOTA DI ISCRIZIONE:

- Euro 350 (Iva inclusa)

DOCENTI:

- Prof. Emanuele Menegatti
- Dott. Ing. Stefano Michieletto
- Prof. Michele Moro (responsabile)

Dip. di Ing. dell'Informazione
Università di Padova

DATE E ORARI:

- Mercoledì 2 settembre 2015 dalle 10.00 alle 17.00 (6h + 1h di pausa)
- Giovedì 3 settembre 2015 dalle 9.00 alle 18.00 (8h + 1h di pausa)
- Venerdì 4 settembre 2015 dalle 9.00 alle 16.00 (4h + 1h di pausa + 2h di discussione)

SEDE DEL CORSO:

Aula D3 presso
Parco Scientifico Tecnologico
GALILEO
Corso Stati Uniti 14bis
Zona Industriale Sud
35127 Padova

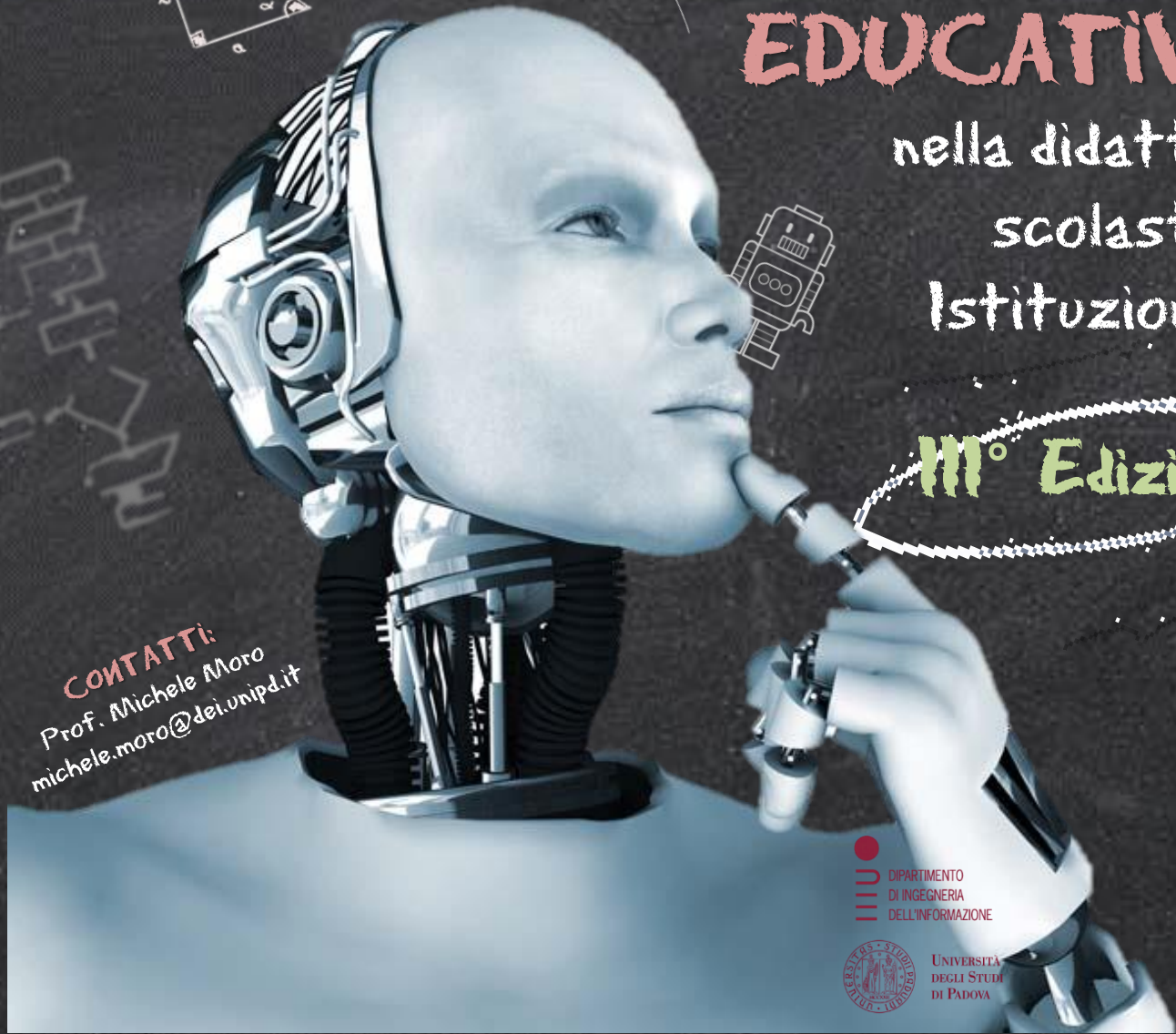
CONTATTI:

Prof. Michele Moro
michele.moro@dei.unipd.it

Introduzione della **ROBOTICA EDUCATIVA**

nella didattica
scolastica
Istituzionale

III° Edizione



 DIPARTIMENTO
DI INGEGNERIA
DELL'INFORMAZIONE

 UNIVERSITÀ
DEGLI STUDI
DI PADOVA

OBIETTIVI DEL CORSO

- ✓ Guidare i docenti nell'adozione della robotica a scuola come strumento didattico multidisciplinare (non solo per gli insegnanti delle materie tecnico scientifiche, ma a disposizione, e alla portata, degli insegnanti di tutte le discipline)
- ✓ Fornire uno sportello di consultazione via Internet dopo il corso per rispondere a domande e discutere situazioni applicative reali

DESTINATARI

Insegnanti sia di scuola primaria che secondaria che intendano introdurre la robotica educativa nella propria programmazione didattica e/o intendano organizzare laboratori con robot a servizio del proprio istituto e/o vogliono proporsi come formatori per altri insegnanti.

PROGRAMMA:

Modulo 1

Metodologia della robotica educativa (3h)

Vengono forniti i principi metodologici più adatti all'introduzione della Robotica Educativa nell'insegnamento curricolare.

Modulo 2

Progettazione di unità didattiche mono e multidisciplinari con uso di robot (3h)

Definizione del percorso di costruzione e implementazione di unità didattiche che integrano i robot nella didattica curricolare.

Modulo 3

Laboratorio 1: introduzione alla programmazione di robot didattici (3h)

Viene descritto il linguaggio utilizzato per programmare i robot. Viene sviluppato e collaudato qualche semplice esempio di robot didattico.

Modulo 4

Laboratorio 2: simulazione di attività con gli scolari usando i robot (5h)

Immaginando comuni situazioni didattiche reali, verranno proposti alcuni esempi-guida che saranno realizzati e discussi dai corsisti.

Modulo 5

Laboratorio 3: progettazione di una unità didattica con robot (6h)

I corsisti saranno divisi in gruppi e ciascuno di essi svilupperà la proposta di una unità didattica e la illustrerà a tutti gli altri; seguirà una discussione plenaria, condotta dai docenti del corso.

INFO E REGISTRAZIONE: <http://tinyurl.com/roboticaeducativa2015>

Sponsor:

Queste aziende supportano attivamente questo corso finanziando alcune quote di registrazione per gli insegnanti e condividono il nostro convincimento che investire nella formazione degli insegnanti per portare la robotica nella scuola sia fondamentale per il sistema formativo e produttivo italiano.



www.it-robotics.it



www.enginsoft.it



www.omitech.it



www.ethics.it